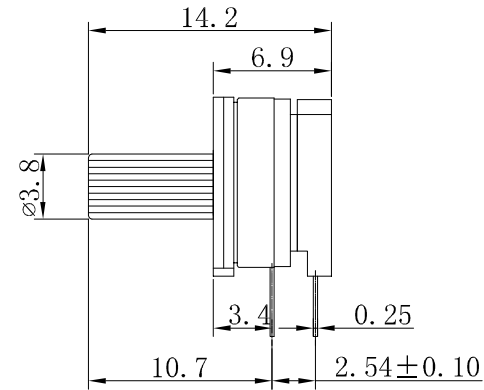
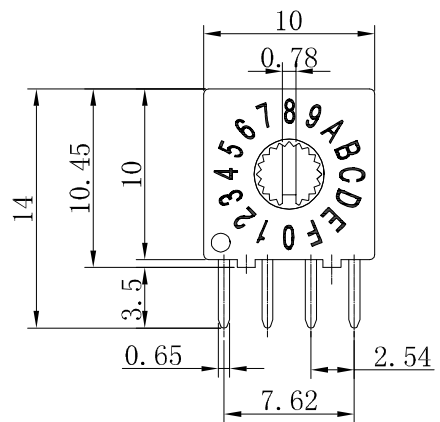
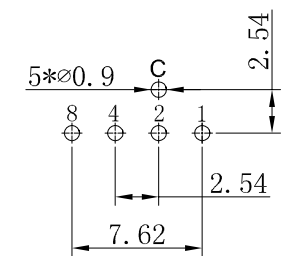


REV.	DESCRIPTION	DRAWN	CHECKED	APPROVED
A	NEW RELEASE	2010-10-15		



P.C.B LAYOUT



备注:

一. 编码

10 BCD						16 Hexadecimal					
	C	1	2	4	8		C	1	2	4	8
0	●					0	●				
1	●	●				1	●	●			
2	●		●			2	●		●		
3	●	●	●			3	●	●	●		
4	●			●		4	●			●	
5	●	●				5	●	●			
6	●		●	●		6	●		●	●	
7	●	●	●			7	●	●	●		
8	●				●	8	●				●
9	●	●			●	9	●	●			●
						10	●		●		
						11	●	●	●		
						12	●			●	
						13	●	●	●	●	
						14	●	●			●
						15	●	●	●	●	●
											A
											B
											C
											D
											E
											F

二. 机械性能

1. 电器寿命: 可来回旋转 10000 次
2. 旋转位数: 10 位、16 位
3. 使用温度: -20℃ ~ +70℃

三. 电器性能

1. 使用电压: 最大 24VDC
2. 开关不经常切换的额定电流: 最大 400mA
3. 开关经常切换的额定电流: 最大 150mA
4. 接触阻抗: 初始值最大 80mΩ
5. 绝缘阻抗: 最小 100MΩ

四. 材料

1. 上盖: 耐高温工程塑料
2. 底座: 耐高温工程塑料
3. 旋钮: 耐高温工程塑料
4. 簧片: 铍青铜
5. 接触点: 合金铜镀金
6. 端子: 合金铜镀锡

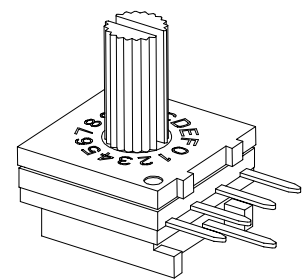
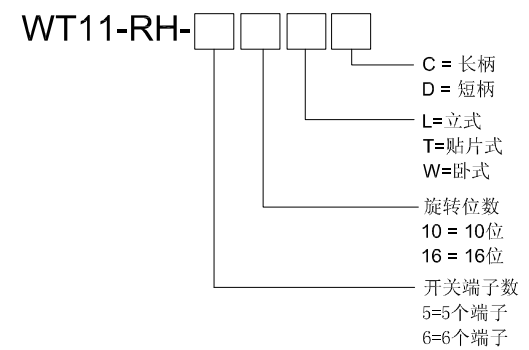
五. 焊接和清洗过程

1. 在所有操作过程中, 请确保开关在 "off" 位置。
2. 波焊: 推荐焊锡温度在 260℃, 最多 10 秒钟。
3. 手焊: 使用 30 瓦烙铁控制温度在 340℃, 焊接时间大约 2 秒钟。

六. 包装资料

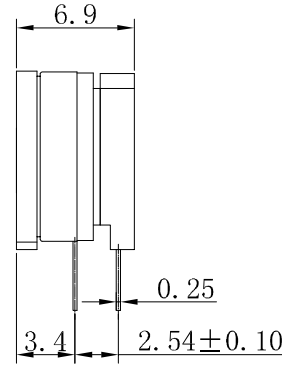
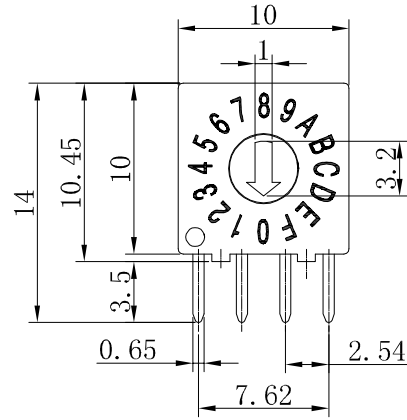
以上的产品皆以 IC 管形式包装, 每管 45 个。

七. 产品订购信息

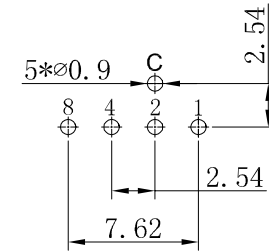


GENERAL TOLERANCE		ANGLE TOLERANCE		PROJECTION		WT11RH516WC	
X.	±0.6	X.	±5°	UNITS	mm		
.X	±0.38	.X	±3°	SHEET SIZE	A4	SERIES	
.XX	±0.25	.XX	±2°	慈溪市网通电子有限公司 CiXi Wangtong Electronic Co.,Ltd			
DRAWING TYPE		CUSTOMER					
SCALE	2.5:1	SHEET	1 OF 2				
DRAWING NO.							

REV.	DESCRIPTION	DRAWN	CHECKED	APPROVED
A	NEW RELEASE	2010-10-15		



P.C.B LAYOUT



备注:

一. 编码

10		BCD				
	C	1	2	4	8	
0	●				0	
1	●	●			1	
2	●		●		2	
3	●	●			3	
4	●			●	4	
5	●	●			5	
6	●		●		6	
7	●	●	●		7	
8	●				●	8
9	●	●			●	9

▲ 位数 ▲ 标记

16		Hexadecimal				
	C	1	2	4	8	
0	●				0	
1	●	●			1	
2	●		●		2	
3	●	●			3	
4	●			●	4	
5	●	●			5	
6	●		●		6	
7	●	●	●		7	
8	●				●	8
9	●	●			●	9
10	●				●	A
11	●	●			●	B
12	●		●		●	C
13	●	●			●	D
14	●		●		●	E
15	●	●			●	F

▲ 位数 ▲ 标记

二. 机械性能

1. 电器寿命: 可来回旋转10000次
2. 旋转位数: 10位、16位
3. 使用温度: -20℃~+70℃

三. 电器性能

1. 使用电压: 最大24VDC
2. 开关不经常切换的额定电流: 最大400mA
3. 开关经常切换的额定电流: 最大150mA
4. 接触阻抗: 初始值最大80mΩ
5. 绝缘阻抗: 最小100MΩ

四. 材料

1. 上盖: 耐高温工程塑料
2. 底座: 耐高温工程塑料
3. 旋钮: 耐高温工程塑料
4. 簧片: 镀青铜
5. 接触点: 合金铜镀金
6. 端子: 合金铜镀锡

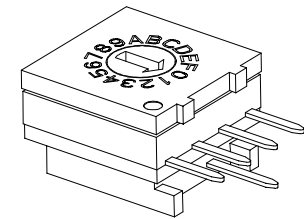
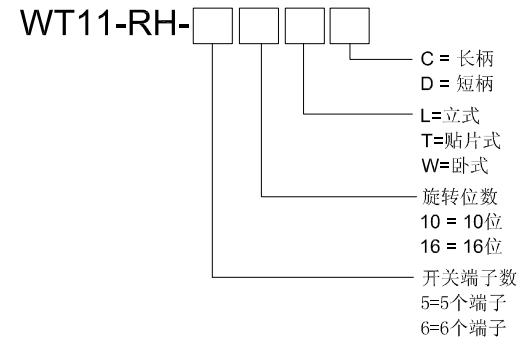
五. 焊接和清洗过程

1. 在所有操作过程中, 请确保开关在“off”位置。
2. 波焊: 推荐焊锡温度在260℃, 最多10秒钟。
3. 手焊: 使用30瓦烙铁控制温度在340℃, 焊接时间大约2秒钟。

六. 包装资料

以上的产品皆以IC管形式包装, 每管45个。

七. 产品订购信息



GENERAL TOLERANCE		ANGLE TOLERANCE		PROJECTION		WT11RH516WD	
X.	±0.6	X.	±5°	UNITS	mm		
.X	±0.38	.X	±3°	SHEET SIZE	A4	SERIES	
.XX	±0.25	.XX	±2°	慈溪市网通电子有限公司 CiXi Wangtong Electronic Co.,Ltd			
DRAWING TYPE		CUSTOMER					
SCALE	2.5:1	SHEET	2 OF 2				
DRAWING NO.							